




SIRVA Pratique des services consultatifs monde

Présentation de l'étendue des services



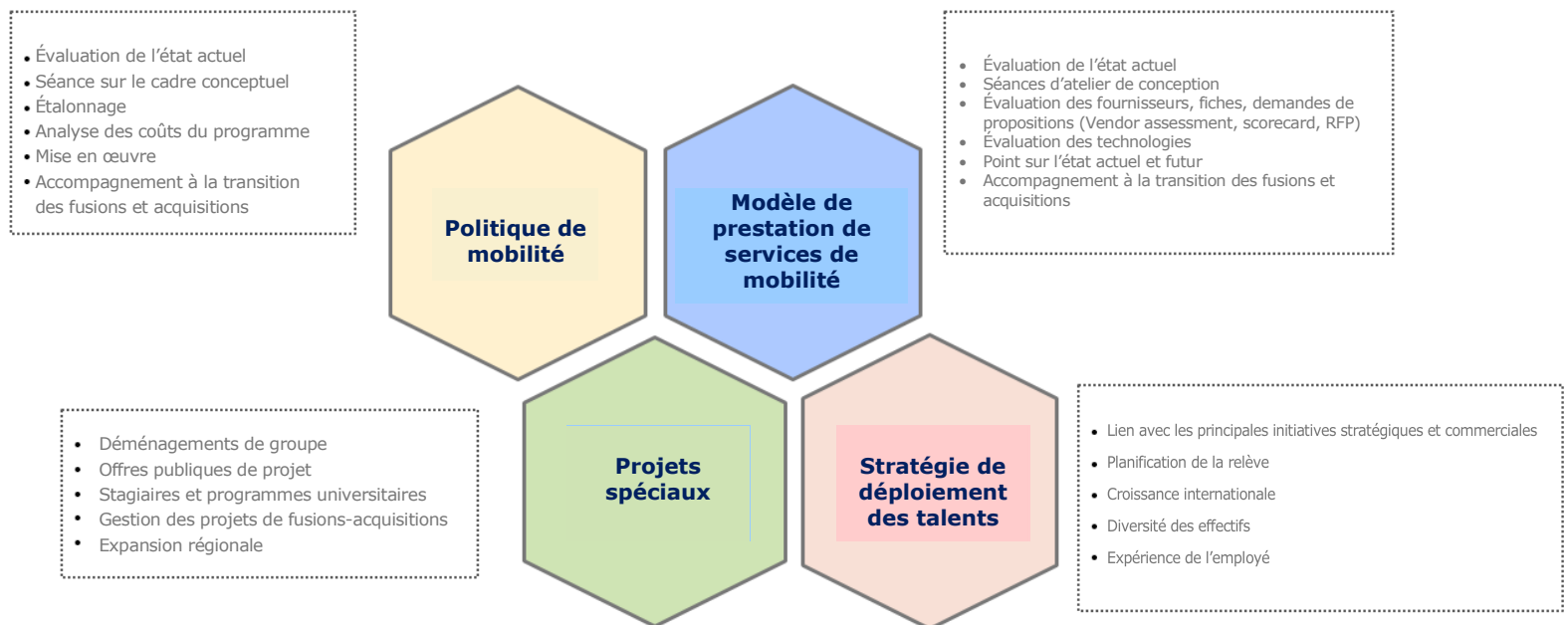
Sommaire



Services consultatifs monde	3
Stratégie de déploiement des talents	5
Politique de mobilité*	6
Modèle de prestation de services de mobilité.....	8
Exemples de prestations attendues.....	10
Pourquoi SIRVA?	11

Services consultatifs monde

Merci d'avoir choisi SIRVA pour partenaire de conception et de mise en œuvre de votre programme de mobilité internationale. L'éventail des prestations de SIRVA comprend le soutien aux activités de conception, de transformation et de mise en œuvre dans les domaines de la stratégie, des politiques et du modèle de prestations de services, ainsi que le soutien ponctuel requis pour des projets spéciaux comme les déménagements de groupe et les transformations organisationnelles.



Pourquoi maintenant?

La mobilité joue un rôle crucial dans la capacité d'une entreprise à réaliser ses priorités générales en matière d'activités et de talents, mais aussi à relever les défis nouveaux et existants en matière de main-d'œuvre à l'échelle internationale. La fonction mobilité est bien placée pour accroître la valeur et l'impact de la mobilité au sein de l'entreprise.

Stratégie de déploiement des talents

- *Pourquoi l'entreprise doit-elle déployer des talents?*
- *Quels types de déploiement auront le plus d'impact sur la réalisation de la stratégie et des objectifs opérationnels de l'entreprise?*
- *Existe-t-il des contraintes quant au type de talent déployé?*

Politique de mobilité

- *Quelles politiques de mobilité soutiendront la stratégie et les objectifs de l'entreprise tout en lui offrant la flexibilité nécessaire?*
- *Comment optimiser le retour sur investissement?*
- *Quelle est notre tolérance à l'égard des dérogations prévues par la politique?*
- *Quelle documentation de politique est nécessaire pour nos clients?*

Modèle de prestation de services de mobilité

- *Quelle est la structure requise de la fonction pour soutenir la stratégie et les objectifs de l'entreprise?*
- *Quelle est la portée fonctionnelle des services?*
- *Quels sont les procédures, les outils et les modèles définis pour appuyer la fonction?*
- *Quelles sont les exigences en matière d'ETP (équivalent temps plein) et de compétences?*
- *Quel sera le partenaire de mobilité?*

Stratégie de déploiement des talents

Services

Atelier sur la stratégie de la mobilité: Séance de facilitation animée par SIRVA pour explorer le lien entre la mobilité et les principales initiatives stratégiques et commerciales, notamment la planification de la relève, la croissance internationale, la diversité des effectifs et l'expérience des employés. La compréhension de ces domaines aidera à orienter et à définir la stratégie de mobilité requise pour soutenir ces composantes. La facilitation comprend l'élaboration d'une vision pour la future fonction de l'état de mobilité

Prestations attendues du projet

Analyse de rentabilisation de l'harmonisation de la mobilité: Une présentation d'analyse de rentabilisation incluant un résumé des pratiques exemplaires relatives à la mobilité en tant que moteur essentiel des activités et des talents et l'harmonisation recommandée des initiatives stratégiques et opérationnelles et de la stratégie de la mobilité. L'analyse de rentabilisation comprendra une présentation des services à valeur ajoutée fournis par l'équipe de la mobilité et un modèle de partenariat recommandé pour la mobilité et les activités. L'objectif de l'analyse de rentabilisation est d'obtenir l'harmonisation de la direction sur la valeur que la mobilisation stratégique et axée sur les affaires des talents peut apporter à l'entreprise

Politique de mobilité*

Services

Évaluation de l'état actuel (ASC): l'examen des politiques et du soutien de l'état actuel en matière de mobilité, ainsi que des données démographiques sur la population

Programme de mobilité (Politique) Séance sur le cadre conceptuel: Séance de facilitation animée par SIRVA avec des acteurs identifiés pour définir les facteurs de mobilité et la population ciblée

Politique d'étalonnage: étude des politiques de l'état actuel et futur par rapport aux critères de mobilité et aux pratiques du marché

Analyse des coûts du programme: étude et analyse de l'ensemble des dépenses du programme

Politique de mise en œuvre (Lancement)

Soutien à la transition des fusions et acquisitions: soutien fourni aux entreprises qui ont fait l'objet d'une fusion ou d'une acquisition ayant des répercussions sur la mobilité. SIRVA peut soutenir la gestion de la transition, y compris les services de gestion du changement et de communication, l'analyse de la transition pour déterminer l'incidence sur les employés, les services consultatifs concernant l'approche de transition (par ex., droits acquis, déboursement)

Prestations attendues du projet

Rapport d'évaluation de l'état actuel: une analyse sommaire de l'état actuel du programme, y compris les recommandations de haut niveau classées par ordre de priorité et les considérations relatives à la mise en œuvre du programme

Programme de mobilité (Politique) Présentation du cadre: Résumé des politiques disponibles, y compris l'utilisation prévue et les critères d'éligibilité

Guide de décision du programme: feuille de route décisionnelle pour permettre le rapprochement des candidats et des types de politiques en fonction de l'utilisation prévue des politiques et des critères d'éligibilité

Matrice des politiques par type de politique identifié. Chaque matrice indiquera les dispositions disponibles, le niveau recommandé de soutien de l'entreprise, les données d'étalonnage et/ou les données du marché à l'appui de la recommandation, le modèle de prestation recommandé et/ou la destination (le cas échéant) et les considérations de mise en œuvre (le cas échéant)

Récapitulatif des coûts du programme: peut comprendre l'analyse des coûts de l'état actuel et futur du programme (total des dépenses)

Recommandation relative à l'approche de transition en matière de politique (feuille de route sur les communications et la gestion du changement)



Matériels de lancement: documentation sur les politiques, scripts d'appels, matériels de présentation, rédaction de FAQ

Soutien à la transition des fusions et acquisitions: services de gestion de projet, aide-mémoire sur la transition, feuilles de route pour la gestion du changement et les communications, synopsis de la transition, sommaires de l'impact net, rédaction de FAQ, scripts de transition

*Services internationaux et domestiques disponibles

Modèle de prestation de services de mobilité

Services

Évaluation de l'état actuel (ASC): étude du modèle actuel de prestation de services et de mobilité (personnes, processus, fournisseurs, technologie)

État actuel et/ou Processus d'élaboration de l'état futur: Séance de facilitation animée par SIRVA sur la description des processus pour faire le point sur l'état actuel et/ou futur. Mettre l'accent sur le détail des tâches, les rôles et les responsabilités, les transferts, les éléments de contrôle, et les outils et modèles requis

Séance de conception du modèle de prestation de services: Atelier(s) de facilitation animé(s) par SIRVA avec des acteurs identifiés pour concevoir le modèle de prestations de services de mobilité pour l'état futur. Mettre l'accent sur les décisions concernant l'étendue des services de mobilité, la conception organisationnelle (centralisée/décentralisée, harmonisation fonctionnelle), la conception géographique (régionale, siège social), l'administration des programmes internes/externes, les besoins en ETP, les compétences requises, les exigences de fournisseurs et les exigences en matière de technologie

Programme de mise en œuvre (Lancement)

Soutien à l'expansion géographique: Assistance dans l'évaluation des conditions d'entrée dans le nouveau pays - emploi, immigration, salaire, fiscalité, etc.


Soutien à la transition des fusions et acquisitions: soutien fourni aux entreprises qui ont fait l'objet d'une fusion ou d'une acquisition ayant des répercussions sur la mobilité. SIRVA peut soutenir la gestion de la transition, y compris les services de gestion du changement et de communication, la rationalisation des processus et des politiques, la rationalisation des fournisseurs

Prestations attendues du projet

Rapport d'évaluation de l'état actuel: une analyse sommaire de l'état actuel du programme, y compris les recommandations de haut niveau classées par ordre de priorité et les considérations relatives à la mise en œuvre du programme

État actuel et/ou Processus d'élaboration de l'état futur: Documentation des schémas de procédure

Recommandation du modèle de prestation pour l'état futur: comprend des précisions sur la portée des services recommandés en matière de mobilité, la structure organisationnelle, la structure géographique, les besoins en ressources internes et externes, les besoins en ETP et les compétences associées, les recommandations sur les fournisseurs, les recommandations en matière de technologie



Outils et modèles: Outils et modèles d'état futur (par ex., formulaire de lancement de service, lignes directrices à l'attention des administrateurs de programme, kit d'accueil des employés, aide-mémoire sur les politiques, lettre d'affectation) pour faciliter le processus de mobilité

Fiche d'évaluation du fournisseur: Évaluation des fournisseurs en fonction de critères définis (par ex., harmonisation avec la portée des services, les coûts, les cotes de satisfaction)

Matériels de lancement: documentation des processus, matériel de présentation, avis aux fournisseurs, gestion du changement et matériel de communication

Formation des fournisseurs

Processus de formation des partenaires (interne)

Référentiel d'entrée dans le nouveau pays: Outils, modèles et documents consultatifs pour faciliter l'entrée dans une nouvelle destination. Peut comprendre un récapitulatif des exigences en matière d'immigration, aide à l'établissement et la gestion des salaires et synthèse du contexte culturel et du climat politique

Soutien à la transition des fusions et acquisitions: services de gestion de projet, aide-mémoire sur la transition, feuilles de route pour la gestion du changement et les communications, synopsis de la transition, rédaction de FAQ, processus de partenariat et ressources fournisseurs

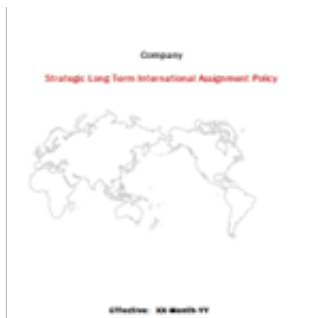
Exemples de prestations attendues

1. Top 10 Home/Host Country Combinations

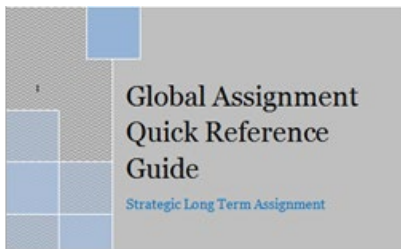
The following table shows combinations for companies as a whole

Home	Host	Count	Percentage	Rank
USA	USA	27	10.0%	1
USA	UK	16	5.8%	2
UK	USA	15	5.4%	3
UK	UK	14	5.0%	4
USA	Canada	13	4.7%	5
USA	France	12	4.3%	6
USA	Germany	11	3.9%	7
USA	Spain	10	3.6%	8
USA	Italy	9	3.2%	9
USA	Japan	8	2.9%	10

Analyse des programmes



Documentation de la politique



Guide des procédures

4. **TEAM ASSESS**

4a. Please indicate your agreement with the following statements.

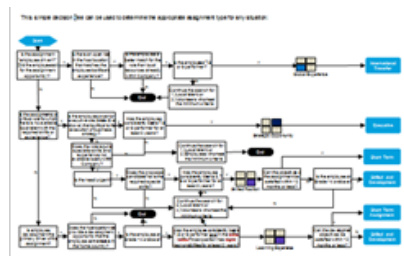
Statement	Strongly Agree	Agree	Disagree	Strongly Disagree
1. I have sufficient knowledge of the host country's culture to manage an international assignment.				
2. I have sufficient knowledge of the host country's language to manage an international assignment.				
3. I have sufficient knowledge of the host country's business practices to manage an international assignment.				
4. I have sufficient knowledge of the host country's legal requirements to manage an international assignment.				
5. I have sufficient knowledge of the host country's social norms to manage an international assignment.				
6. I have sufficient knowledge of the host country's political environment to manage an international assignment.				
7. I have sufficient knowledge of the host country's economic environment to manage an international assignment.				
8. I have sufficient knowledge of the host country's infrastructure to manage an international assignment.				
9. I have sufficient knowledge of the host country's transportation system to manage an international assignment.				
10. I have sufficient knowledge of the host country's healthcare system to manage an international assignment.				

4b. Assignment Interest

4c. Please indicate the degree to which you agree or disagree with the following statements.

Statement	Strongly Agree	Agree	Disagree	Strongly Disagree
1. I am interested in international assignments.				
2. I would like to be assigned to an international assignment.				
3. I would like to be assigned to a new country.				
4. I would like to be assigned to a new host country.				
5. I would like to be assigned to a new host country with a different culture.				
6. I would like to be assigned to a new host country with a different language.				
7. I would like to be assigned to a new host country with a different business environment.				
8. I would like to be assigned to a new host country with a different social environment.				
9. I would like to be assigned to a new host country with a different political environment.				
10. I would like to be assigned to a new host country with a different economic environment.				
11. I would like to be assigned to a new host country with a different infrastructure.				
12. I would like to be assigned to a new host country with a different transportation system.				
13. I would like to be assigned to a new host country with a different healthcare system.				

Enquêtes



Guide de prise de décision

INTERNATIONAL ASSIGNEE DEMOGRAPHICS

1. Is there any anticipated increase or decrease in this number in the next few years?

2. Do you have different "classifications" of IAs?

3. What are the types of positions, levels, and salary ranges of your IAs?

Évaluation de l'état actuel

[xxx]

Assignee Name
[Assignee Title] – Host Employer
[Assignment City], Host Country

Dear David:

It is with great pleasure and enthusiasm that I confirm your assignment from [Sending Employer] to Host Employer, as [Assignee Title] reporting to [Insert Name]. It is expected that your assignment will last for one (1) year, commencing on August 1, 2012. The effective date of your assignment is subject to the issuance of valid residency, work and/or other permits required to legally reside and work in the Host Country.

Base Salary

Your annual base salary will be XXX. You will be eligible for annual salary increases based on individual and Company performance. Salary increases during the assignment period will be in line with home country guidelines.

Incentive Bonus

You will be entitled to participate in the Company's incentive bonus program. It has been determined that you are eligible to receive an incentive bonus up to 50% of your annual base salary.

Modèle de lettre d'affectation

Assignment Initiation Form

PERSONAL INFORMATION

First Name	Last Name	First Name	Last Name
Home Phone	Work Phone	Home Phone	Work Phone
Mobile Phone	Current Home Phone Number	Current Home Phone Number	Current Home Phone Number
Home Address	City	State/Province	Country
Home Zip	Home Zip	Home Zip	Home Zip
Home City	Home City	Home City	Home City
Home State	Home State	Home State	Home State
Home Country	Home Country	Home Country	Home Country

Formulaire d'initiation



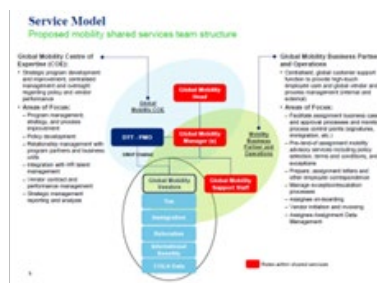
Déroulement du processus

The Company's Global Mobility Framework

The success of an international assignment depends on getting the right person on the right job for the right duration with the right support. The framework provides a clear structure for the assignment process. It is designed to ensure that the assignment process is efficient and effective. It is designed to ensure that the assignment process is efficient and effective. It is designed to ensure that the assignment process is efficient and effective.

Business Value	Strategic	Operational
1. The level of service (regional or international) is consistent with the assignment.		
2. The assignment is consistent with the assignment.		
3. The assignment is consistent with the assignment.		
4. The assignment is consistent with the assignment.		
5. The assignment is consistent with the assignment.		

Sommaire du cadre du programme



Référencement du modèle de prestation de services

Pourquoi SIRVA?

SIRVA se sent particulièrement qualifié pour vous soutenir tout au long d'un projet, comme en font foi les éléments suivants:

- ▶ SIRVA est l'une des entreprises les plus renommées et les plus pointues du domaine de la mobilité mondiale. Notre clientèle comprend plus de 500 entreprises dont les programmes reflètent souvent la complexité et la portée que les entreprises attendent et envisagent dans leurs propres programmes.
- ▶ Conception, mise en œuvre et exécution intégrées de SIRVA - SIRVA possède plus de 50 ans d'expérience dans la conception et la gestion de programmes de mobilité d'entreprise. Notre connaissance concrète de la façon dont la conception, la mise en œuvre et l'exécution des programmes se complètent pour offrir des résultats de qualité à nos clients. Nos conseillers ont de nombreuses années d'expérience pour guider nos clients à travers les nombreuses options disponibles en fonction de leurs cahiers des charges. Et parce que SIRVA est si proche de la livraison finale, le groupe a une connaissance approfondie de ce qui fonctionne réellement sur le terrain et de ce qui reste du domaine de la théorie.
- ▶ Notre accès aux programmes et aux politiques de mobilité: grâce à notre collaboration étroite avec les grandes entreprises, multinationales/internationales, à l'étalonnage continu de leurs composantes, à l'accès aux données, aux politiques et aux processus, nous pouvons rationaliser le processus de recueil des données pour faciliter l'élaboration des programmes.

Les activités et les prestations attendues énumérées ci-dessus visent à fournir une vision plus précise sur ce qu'un partenariat potentiel avec SIRVA pourrait apporter à votre entreprise en répondant à ses besoins de conception et de mise en œuvre. Cette liste, à titre d'exemple, n'est bien sûr pas exhaustive.

SIRVA Global Advisory Services Practice offre des prestations complètes qui reconnaissent le rôle essentiel que joue la mobilité dans l'avancement des priorités de croissance organisationnelle et de développement des talents. L'un des éléments de nos prestations comprend la (re)conception d'une politique de mobilité.

Nous soutenons votre engagement envers la qualité et le désir de maintenir les normes les plus élevées pour votre entreprise. Les employés de SIRVA partagent ces mêmes valeurs et nous espérons que cette présentation témoigne de la façon dont nous entendons respecter notre engagement envers le principe de partenariat, la qualité et notre objectif d'amélioration continue ainsi que nos prestations pour vous servir.

Nous espérons sincèrement avoir le plaisir de vous présenter à nouveau notre proposition et de vous renseigner plus en détail sur notre approche des projets, sur nos équipes et sur SIRVA en général.

Pour en savoir plus sur les compétences de SIRVA, nous vous invitons à contacter votre responsable de compte SIRVA ou à écrire par e-mail à taryn.kramer@sirva.com.