

## Å lede medarbeidere på hjemmekontor

**Elaine Baker**, Senior Vice President, Sales & Account Management  
Global Support

### Utvikle en vellykket fjernledet arbeidsstyrkestruktur

Samtalen om fjernarbeid og fremtiden til arbeidsstyrken generelt, fortsetter å utvikle seg slik de fleste forretningsområder har gjort de siste 18 månedene eller så. Å tydelig identifisere forretningsmål og behov, og deretter skreddersy en policy for fjernledet arbeid er den beste måten å sikre at planer etter pandemien tilfredsstill disse målene og behovene. SIRVAs hvitebok *Å lede medarbeidere på hjemmekontor*, diskuterte fordelene ved å ta i bruk en fjernledet arbeidsstyrke, de potensielle utfordringene og vurderingene for å etablere og administrere et velfungerende program for fjernarbeid.

La oss ta en rask titt på fordelene med fjernarbeid for medarbeiderne og organisasjonen, samt de potensielle fallgruvne.

#### Fordeler med en fjernledet arbeidsstyrke

Covid-19-pandemien tvang organisasjoner til å raskt gå over til fjernledede eller hybride arbeidsstyrkemodeller. I de fleste tilfeller ble frykten for tap av produktivitet redusert ettersom en rekke fordeler dukket opp for bedrifter og medarbeidere.

#### Fordeler for medarbeidere

- **Økt produktivitet**  
De fleste medarbeiderne indikerte at de var mer produktive i et eksternt arbeidsmiljø.
- **Balanse mellom jobb og fritid og fleksibilitet**  
Fleksibilitetensom fulgte med fjernarbeid førte til mer fornøyde og produktive medarbeidere.
- **Kostnadsbesparelser**

Medarbeidere likte reduserte kostnader ved transport, klær, mat, vedlikeholdskostnader for kjøretøy osv.

## Fordeler for bedriften din

- **Utvidelse av talentpool**

Fjernarbeid gir et konkurransefortrinn og fremmer en bredere og mer mangfoldig global talentmasse av medarbeidere.

- **Flere medarbeidere som blir værende, samt større lojalitet og produktivitet**

Mer fornøyde, engasjerte og mer produktive medarbeidere der det er større sannsynlighet for at de er lojale mot bedriften din.

- **Reduserte administrasjons- og driftskostnader**

Du kan kanskje redusere kostnadene for kontorlokaler, utstyr og fasiliteter.

- **Realisering av effektivitet**

Virtuelle møter og presentasjoner kan være et verktøy for å effektivisere og øke kvaliteten av kommunikasjonen, både internt og eksternt.

## Andre fordeler

- **Mangfold og inkluderingstiltak**

En større talentpool oppstår når medarbeidere fra et bredere spekter av demografiske grupper vurderes når kvalifikasjonen ikke er begrenset av fysisk nærhet til arbeidsstedet.



*Click to view our remote work infographic*

- **Miljø og bærekraft**

Å jobbe eksternt har en ekstra positiv innvirkning på miljøet, der organisasjonens karbonavtrykk både lokalt og globalt blir mindre.

### Utfordringer med en fjernledet arbeidsstyrke

Selv om en fjernledet arbeidsstyrke kan tilby et vell av fordeler, er det også potensielle utfordringer som du må være klar over med denne økningen ettersom omfanget av fjernarbeid utvides.

- **Jobbfunksjon**

Vurdere hvor godt jobbrollen passer og hvordan medarbeiderne kan jobbe eksternt, rettferdighet ved godkjenning av fjernledet arbeid og tidssoneforskjeller.

- **Teknologi og datasikkerhet**

Sikre levering av utstyr, programvare og støtte, nettverkstilgang og pålitelighet, og datasikkerhet/beskyttelse.

- **Overholdelse av regler og plikter vedrørende skatt og immigrasjon**

Følge reglene for medarbeidere effektivt for å håndtere skatteforpliktelser, immigrasjonsoverholdelse og arbeidslover

- **Intern struktur og ledelse**

Å ha de riktige rapporteringslinjene, støttefunksjoner og kostnadsansvar på plass, så vel som ledernes ferdigheter til å effektivt administrere teamene sine.

- **Kulturelle aspekter og medarbeiderengasjement**

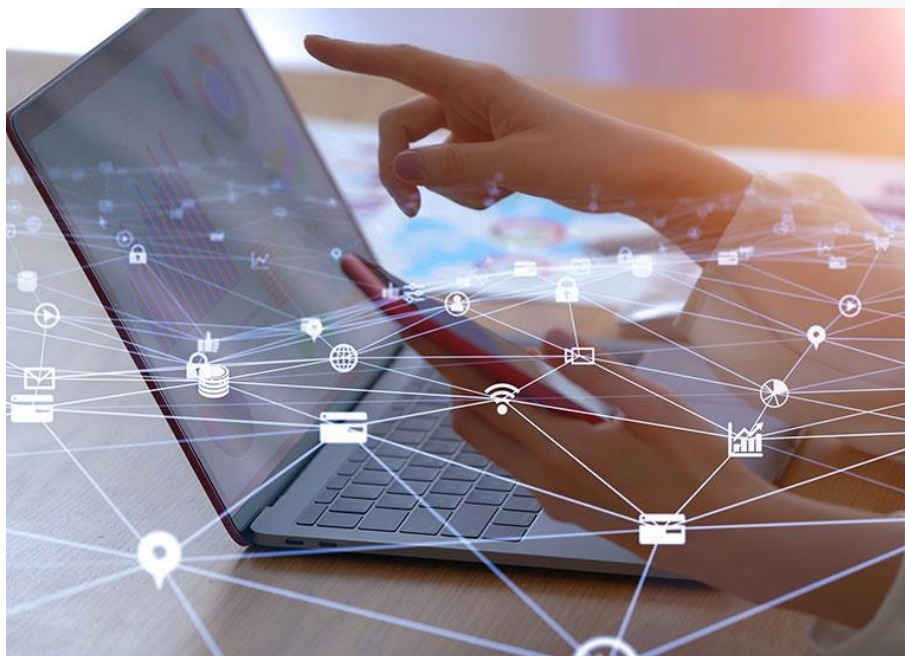
Oppmuntre til engasjement og opprettholde en sterk bedriftskultur i et fjernledet miljø.

- **Større aktsomhetsplikt**

Økt støtte [aktsomhetsplikt](#) av medarbeidere i et fjernledet arbeidsmiljø (f.eks. sikkerhet, immigrasjon og skatteoverholdelse, bolig og helsetjenester).

Til syvende og sist er det ingen ensartet tilnærming. Faktorene som støtter en vellykket fjernledet arbeidsstyrke varierer avhengig av virksomhetstype, antall medarbeidere

eller forretningsenheter, størrelsen og fotavtrykket til organisasjonen, bedriftskulturen og organisasjonens risikotoleranse, blant annet.



---

Les vår hvitebok for mer informasjon om:

- Etablere en effektiv plan for fjernledet arbeidsstyrke
- Utvide organisasjonens talentpool og støtte DE'I-igangsettelse
- Finne ut hvem som skal kvalifisere for fjernledet arbeidsstatus
- Forstå viktigheten av å følge med på medarbeidere vedrørende overholdelse (immigrasjon, skatt og datasikkerhet)

**[FÅ HVITEBOKEN](#)**

For mer informasjon om hvordan SIRVA kan hjelpe deg med å støtte dine behov for å administrere en fjernleddet arbeidsstyrke, kan du kontakte oss på [conciierge@sirva.com](mailto:conciierge@sirva.com).

**Anbefalt lesing:**

- [SIRVAs hvitebok: Å lede medarbeidere på hjemmekontor](#)
- [Infografikk: Å lede medarbeidere på hjemmekontor](#)
- [Pulsundersøkelse: Søkelys på aktsomhetsplikt](#)
- [SIRVAs covid-19-matrise: Påvirkning på flytting og relocation](#)

For more information please see [SIRVA's Blog Disclaimer](#).